



أَحْسِبُ الْحُرُوفَ حَسَبَ الْمَطْلُوبِ:

1

س:

فا:

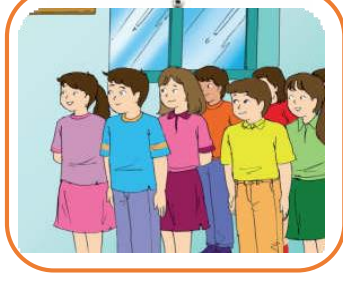
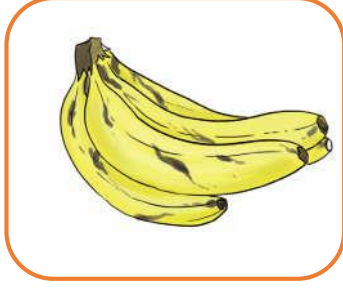
ل:

ص:

رَسَمَ - بِلَالٌ - رَصِيفٌ - فَوْلٌ
صَابِرٌ - سَفَرٌ - فَارِسٌ - بَصَمَ
بَصَلٌ - صَبْرٌ - فَيْلٌ - فَرَسٌ

أَكْمِلُ بَوَضعِ الْحَرْفِ الْمُنَاسِبِ:

2



.... بِأَبَةٍ

مَوْ

تَلَامِيـ.....

مَنْ..... لٌ

أَجِيبُ حَسَبَ الْمَطْلُوبِ:

3

أَدْمِجُ الْمَقَاطِعَ لِأَحْصُلَ عَلَى كَلِمَةٍ كَمَا فِي الْمِثَالِ :

فَ / رَ / سٌ ← فَرَسٌ

لَ / ذِي / ذٌ ←

سَ / فَ / رٌ ←

أَجْزِئُ الْكَلِمَاتِ إِلَى مَقَاطِعَ كَمَا فِي الْمِثَالِ :

صَبْرٌ ← صَ / بَ / رَ

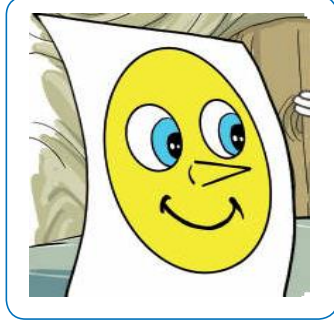
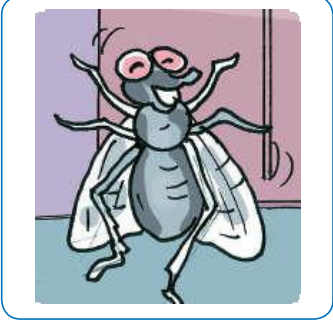
مَوْزٌ ←

بَصِيصٌ ←



أصل كل صورة بالاسم المناسب لها:

1



سِمْسِمُ

النَّحْلَةُ

مَمَّاسٌ

الدَّبَابَةُ

أرتب الكلمات لأحصل على جملة مفيدة:

2

المَدْرَسَةُ - سِمْسِمُ - مَسَاءً - عَادَ - مِنْ

الكتابة



خط

نقل

إملاء

س

بَصَلٌ