

امتحانات موحدة

● امتحان محلي 1:

للمزيد تفضلوا بزيارتنا
على الموقع
www.tahmilsoft.com

- علوم الفيزياء والكيمياء: 03 نقطة

1- ضع (ي) العبارة المناسبة مكان النقط: (2×0.5 ن)

يتكون الهواء من والأزوت وغازات أخرى
من خصيات الهواء أنه قابل للانضغاط و

2- ضع (ي) علامة (x) بجانب الصحيحة: (2×0.5 ن)

- من مخاطر الاحتراقات الحريق والانفجار والاختناق والتسمم
- يمكن أن يحدث الاحتراق في غياب الأكسجين
- ينتج عن الاحتراق جسم واحد هو بخار الماء
- تسرب غاز البوتان يسرع الاحتراق

3- ضع (ي) العلامة Ch أسفل التحول الكيميائي والعلامة Ph أسفل التحول

الفيزيائي: (2×0.5 ن)



تعفن التفاح



إذابة الملح في الماء

امتحانات موحدة

-علوم الجيولوجيا والبيولوجيا : 07 نقط

1-اختر(ي) العبارة الصحيحة من بين العبارات المقترحة. (3×1 ن)

يتكون الجهاز العصبي من الدماغ والنخاع الشوكي و:	<input type="checkbox"/>	القلب	<input type="checkbox"/>	العضلة	<input type="checkbox"/>	الأعصاب
الحركة الإرادية نشاط	<input type="checkbox"/>	حركي	<input type="checkbox"/>	عصبي	<input type="checkbox"/>	انعكاسي
نحافظ على الجهاز العصبي بتجنب	<input type="checkbox"/>	التدخين	<input type="checkbox"/>	الرياضية	<input type="checkbox"/>	التغذية

2- أذكر(ي) طريقتين نحافظ بهما على الطعام من الإهدار. (1ن)

.....*

.....*

3- صل بسهم: (0.5ن×4)

- | | |
|----------|--|
| ● تطفل | ● صراع بين القطط على وجبة غذائية |
| ● افتراس | ● طيور تقتات من حشرات تعيش داخل فرو الطيبي |
| ● تنافس | ● لبؤة تقتل حمارا وحشيا |
| ● تعاون | ● كلب يعاني من القراد الذي يقتات من دمه |

4- أذكر(ي) سلوكين اثنين للحفاظ على التواز البيئي. (1ن)

.....-

.....-

امتحانات موحدة

● امتحان محلي 1: عناصر الإجابة

- علوم الفيزياء والكيمياء: 03 نقطة

- 1- (2×0.5 ن) - يتكون الهواء من الأكسجين والأزوت وغازات أخرى:
- من خصائص الهواء أنه قابل للانضغاط والتوسع
2- : (2×0.5 ن)

*
*

- من مخاطر الاحتراقات الحريق والانفجار والاختناق والتسمم
- يمكن أن يحدث الاحتراق في غياب الأكسجين
- ينتج عن الاحتراق جسم واحد هو بخار الماء
- تسرب غاز البوتان يسرع الاحتراق

تعفن التفاح Ch

3- (2×0.5 ن) إذابة الملح في الماء Ph:

- علوم الجيولوجيا والبيولوجيا : 07 نقط

1- (3×1 ن)

- يتكون الجهاز العصبي من الدماغ والنخاع الشوكي و
الحركة الإرادية نشاط
نحافظ على الجهاز العصبي بتجنب
- | | | | | | |
|-------------------------------------|---------|-------------------------------------|----------|-------------------------------------|---------|
| <input type="checkbox"/> | القلب | <input type="checkbox"/> | العضلة | <input checked="" type="checkbox"/> | الأعصاب |
| <input type="checkbox"/> | حركي | <input checked="" type="checkbox"/> | عصبي | <input type="checkbox"/> | انعكاسي |
| <input checked="" type="checkbox"/> | التدخين | <input type="checkbox"/> | الرياضية | <input type="checkbox"/> | التغذية |

2. (1 ن) تقبل كل إجابة صحيحة (نصف نقطة للإجابة الصحيحة)

3- (4×0.5 ن)

- | | |
|----------|--|
| ● تطفل | ● صراع بين القطط على وجبة غذائية |
| ● افتراس | ● طيور تقاتل من حشرات تعيش داخل فرو الطي |
| ● تنافس | ● لبوة تقتل حمارا وحشيا |
| ● تعاون | ● كلب يعاني من القراد الذي يقاتل من دمه |

4. (1 ن) تقبل كل إجابة صحيحة (نصف نقطة للإجابة الصحيحة)

امتحانات موحدة

امتحان محلي 2:

المحور الأول

1) Je complète les phrases ci-dessous par les mots suivants : *dioxygène - mélange - diazote*

L'air est unde gaz .Ses deux constituants essentiels sont le.....environ 21% du volume totale, et leenviron 78%.

2) حدد الفرق بين شروط الاحتراق و نواتج الاحتراق من خلال وضع علامة (X) أمام العبارات المناسبة :

نواتج الاحتراق	شروط الاحتراق	العبارات
		تعتبر النار مصدرا للطاقة الحرارية.
		اقتربت من الفرن في مطبخنا فأحسست بحرارة شديدة.
		نتيجة عملها بالبنزين تصدر الشاحنات غازا يسمى بثنائي أكسيد الكربون.
		ثنائي الأوكسجين يساعد في بقاء النار مشتعلة.

3) كثيرا ما تحدث حوادث مرتبطة بالتدفئة المنزلية بواسطة بعض الأجسام القابلة للاحتراق كالفحم و غاز البوتان ...

اعط متالين لخطرين مرتبطين بالاحتراق أثناء التدفئة بالمنزل مع ذكر سبل الوقاية لكل خطر :

.....

.....

.....

المحور الثاني

4) Je complète le texte ci-dessous par les mots suivants: *moelle épinière - nerfs - cerveau - encéphale - cervelet - tronc cérébrale*

Le système nerveux est constitué de l'....., qui se divise en trois composants, le....., le....., et un Prolonge par la, et d'un ensemble de paires de

5) أَراد سفيان أن يساعد أمه في تقطيع البصل أثناء إعدادها للحساء .
رتب الجمل التالية من رقم 1 إلى رقم 4 :

- إرادة تقطيع البصل من طرف سفيان .
- النخاع الشوكي و العصب الحركي ينقلان الرسالة .
- اليد تستقبل لرسالة و تستجيب لأخذ السكين و تقطيع البصل .
- دماغ سفيان يحل الرسالة (السيالة العصبية) .

امتحانات موحدة

امتحان محلي 2:

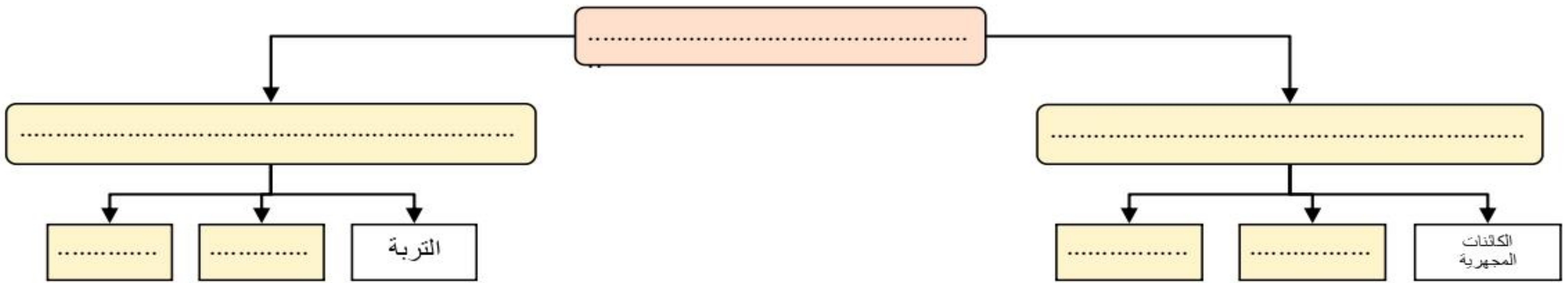
6 أ- صل بسهم بين المرض و أسبابه :

ترسب متزايد للشحوم في الجسم.	●	السكري	●
انخفاض الهيموغلوبين و نقص الكريات الحمراء في الدم.	●	السمنة	●
السمنة المفرطة و العادات الغذائية الخاطئة.	●	الأنيميا	●

ب - اعط إجرائيين يمكنان من المحافظة على الطعام من التلف :

المحور الثالث

7 أتمم الخطاطة التالية بما يناسب من العبارات جانبه موضحا مكونات الوسط البيئي : الحيوانات - الماء - مكونات إحيائية - النباتات - مكونات غير إحيائية - الوسط البيئي



8 صل بسهم بين العلاقات المتبادلة بين الكائنات الحية و العبارات المناسبة :

التنافس	●	تفاعل بيولوجي بين كائنين حيين , حيث يقتل المفترس الفريسة ليقتات بها.
الافتراس	●	علاقة بين كائن حي يسمى المتطفل , يستمد غذاءه و طاقته من كائن اخر يسمى العائل أو المضيف.
التطفل	●	علاقة غير إجبارية بين كائنين يستفيد أحدهما من الاخر دون أن يحدث ضرر لأحدهما.
التعاون	●	علاقة بين مجموعة من الكائنات الحية من النوع نفسه تتصارع على ضروريات الحياة.

9 حماية التوازن البيئي واجب وطني و إنساني يتمثل في تبني سلوكيات إيجابية :

اعط بعض الأمثلة للسلوكيات الإيجابية للمحافظة على التوازن البيئي :

امتحانات موحدة

امتحان محلي 2 : عناصر الإجابة

المحور الأول

التصحيح

1) Je complète les phrases ci-dessous par les mots suivants : *dioxygène* - *mélange* - *diazote*

L'air est un*mélange*.....de gaz .Ses deux constituants essentiels sont le.....*dioxygène*.....environ 21% du volume totale, et le*diazote*.....environ 78%.

(2) أحدد الفرق بين شروط الاحتراق و نواتج الاحتراق من خلال وضع علامة (X) أمام العبارات المناسبة :

العبارة	شروط الاحتراق	نواتج الاحتراق
تعتبر النار مصدرا للطاقة الحرارية .	X	
اقتربت من الفرن في مطبخنا فأحسست بحرارة شديدة .		X
نتيجة عملها بالبنزين تصدر الشاحنات غازا يسمى بثنائي أكسيد الكربون .		X
ثنائي الأوكسجين يساعد في بقاء النار مشتعلة .	X	

(3) كثيرا ما تحدث حوادث مرتبطة بالتدفئة المنزلية بواسطة بعض الأجسام القابلة للاحتراق كالفحم و غاز البوتان...

اعط متالين لخطرين مرتبطين بالاحتراق أثناء التدفئة بالمنزل مع ذكر سبل الوقاية لكل خطر :

حريق :.....**تجنب الأسباب المؤدية لاندلاع الحرائق**.....

اختناق :.....**تجنب الغازات السامة كأحادي أكسيد الكربون**.....

المحور الثاني

4) Je complète le texte ci-dessous par les mots suivants: *moelle épinière* - *nerfs* - *cerveau* - *encéphale* - *cervelet* - *tronc cérébrale*

Le système nerveux est constitué de l'.....*encéphale*....., qui se divise en trois composants, le.....*cerveau*....., le...*cervelet*....., et un*tronc cérébrale* Prolonge par la*moelle épinière*, et d'un ensemble de paires de*nerfs*...

(5) أراد سفيان أن يساعد أمه في تقطيع البصل أثناء إعدادها للحساء .

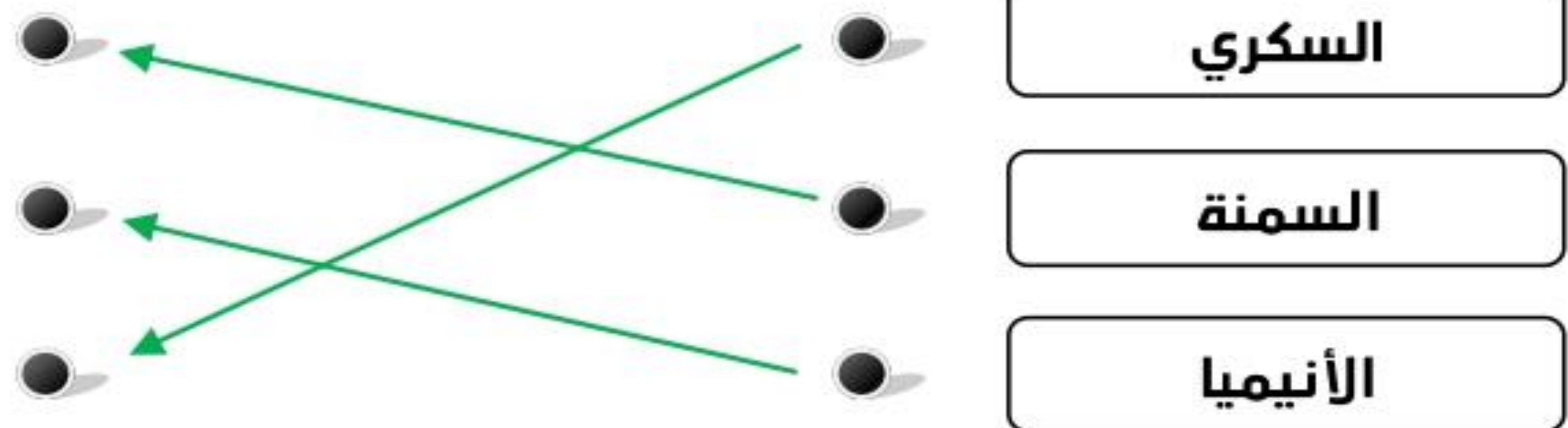
رتب الجمل التالية من رقم 1 إلى رقم 4 :

- 1 - إرادة تقطيع البصل من طرف سفيان .
- 2 - النخاع الشوكي و العصب الحركي ينقلان الرسالة .
- 4 - اليد تستقبل لرسالة و تستجيب لأخذ السكين و تقطيع البصل .
- 3 - دماغ سفيان يحلل الرسالة (السيالة العصبية) .

امتحان محلي 2 : عناصر الإجابة

6 أ- صل بسهم بين المرض و أسبابه :

- ترسب متزايد للشحوم في الجسم .
- انخفاض الهيموغلوبين و نقص الكريات الحمراء في الدم .
- السمنة المفرطة و العادات الغذائية الخاطئة .

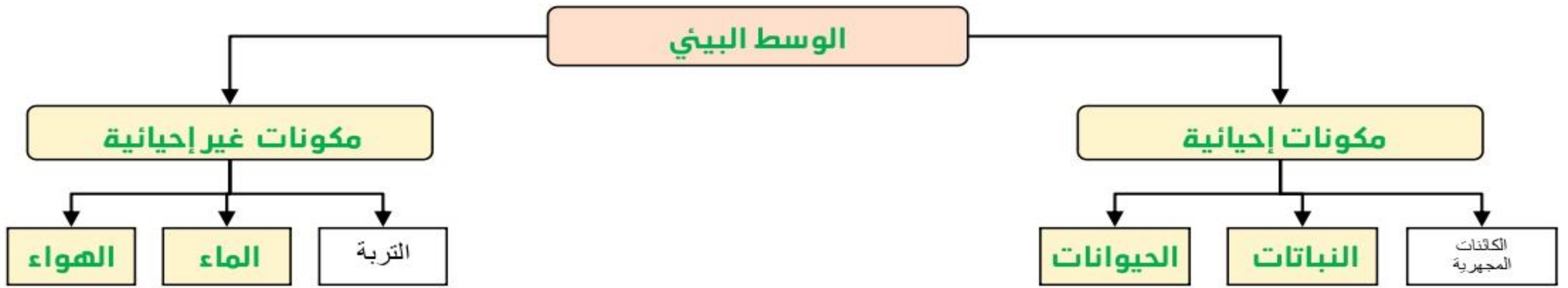


ب - اعط إجرائيين يمكنان من المحافظة على الطعام من التلف :

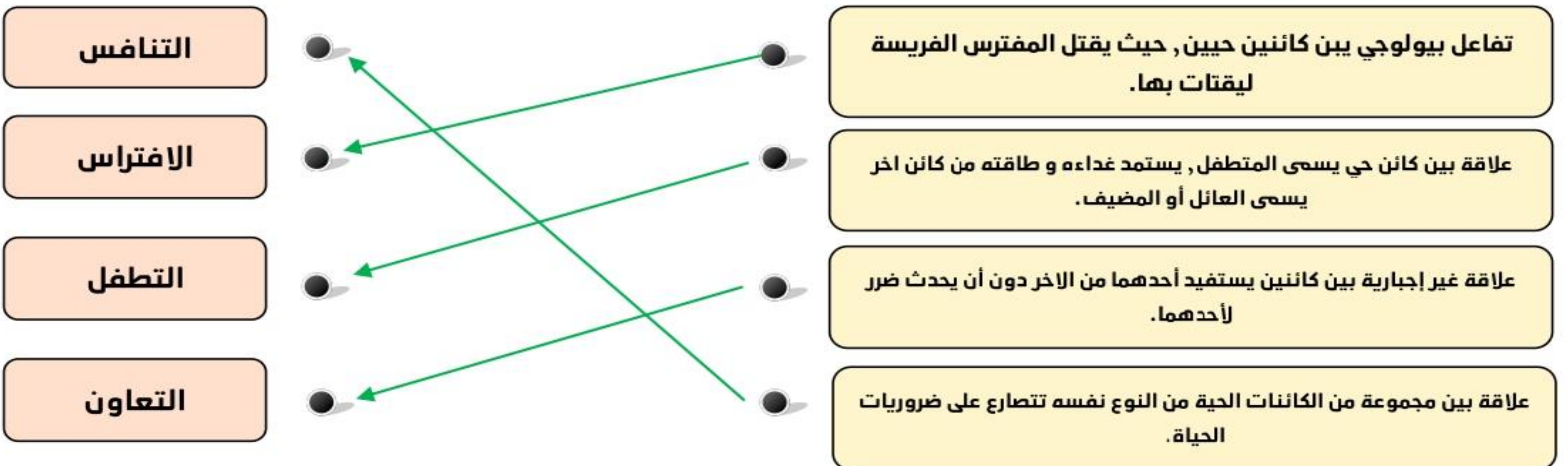
التبريد التعليب

المحور الثالث

7) أتمم الخطة التالية بما يناسب من العبارات جانبه موضعا مكونات الوسط البيئي : الحيوانات - الماء - مكونات إحيائية - النباتات - مكونات غير إحيائية - الوسط البيئي - الهواء



8) صل بسهم بين العلاقات المتبادلة بين الكائنات الحية و العبارات المناسبة :



9) حماية التوازن البيئي واجب وطني و إنساني يتمثل في تبني سلوكيات إيجابية :

اعط بعض الأمثلة للسلوكيات الإيجابية للمحافظة على التوازن البيئي :

- تشييد السدود للمحافظة على الموارد المائية .

- زراعة الأشجار للمحافظة على الغابة .

امتحانات موحدة

امتحان محلي 3 :

المحور الأول

1) ضع صحيح أو خطأ أمام كل عبارة من العبارات في الجدول أسفله :

	العبارات
	الهواء غير قابل للتقلص أو الإنضغاط.
	يشكل ثنائي الأوكسجين في الهواء نسبة 80 بالمائة.
	الهواء له شكل خاص و ليس له كتلة.
	ثنائي الأزوت مكون من مكونات الهواء.

2) تتغير المادة في شكلها مما يؤدي اكتسابها لشكل اخر و هذا ما يسمى بالتغير الفيزيائي , في حين التغير الكيميائي يؤدي اختفاء و ظهور مواد جديدة لها خواص جديدة.

صنف التغيرات التالية إلى تغيرات فيزيائية و تغيرات كيميائية :

- انكسار الزجاج :
- تجمد الماء :
- احتراق الخشب :
- صدأ الحديد :

3) Je complète le texte ci-dessous par les mots suivants : *L'homme - danger - monoxyde de carbone - toxique*

Le..... Est considéré l'un des gaz..... Résultant de la combustion, et il constitue un.....pour la santé de l'.....

موقع همام
الذريوي

المحور الثاني

4) Je relie chaque étiquette avec le mot correspondant :

Encéphale

L'odorat

Le touché

Le système
nerveux

La sensibilité
consciente

Moelle épinière

cerveau

L'ouïe

امتحانات موحدة

امتحان محلي 3 :

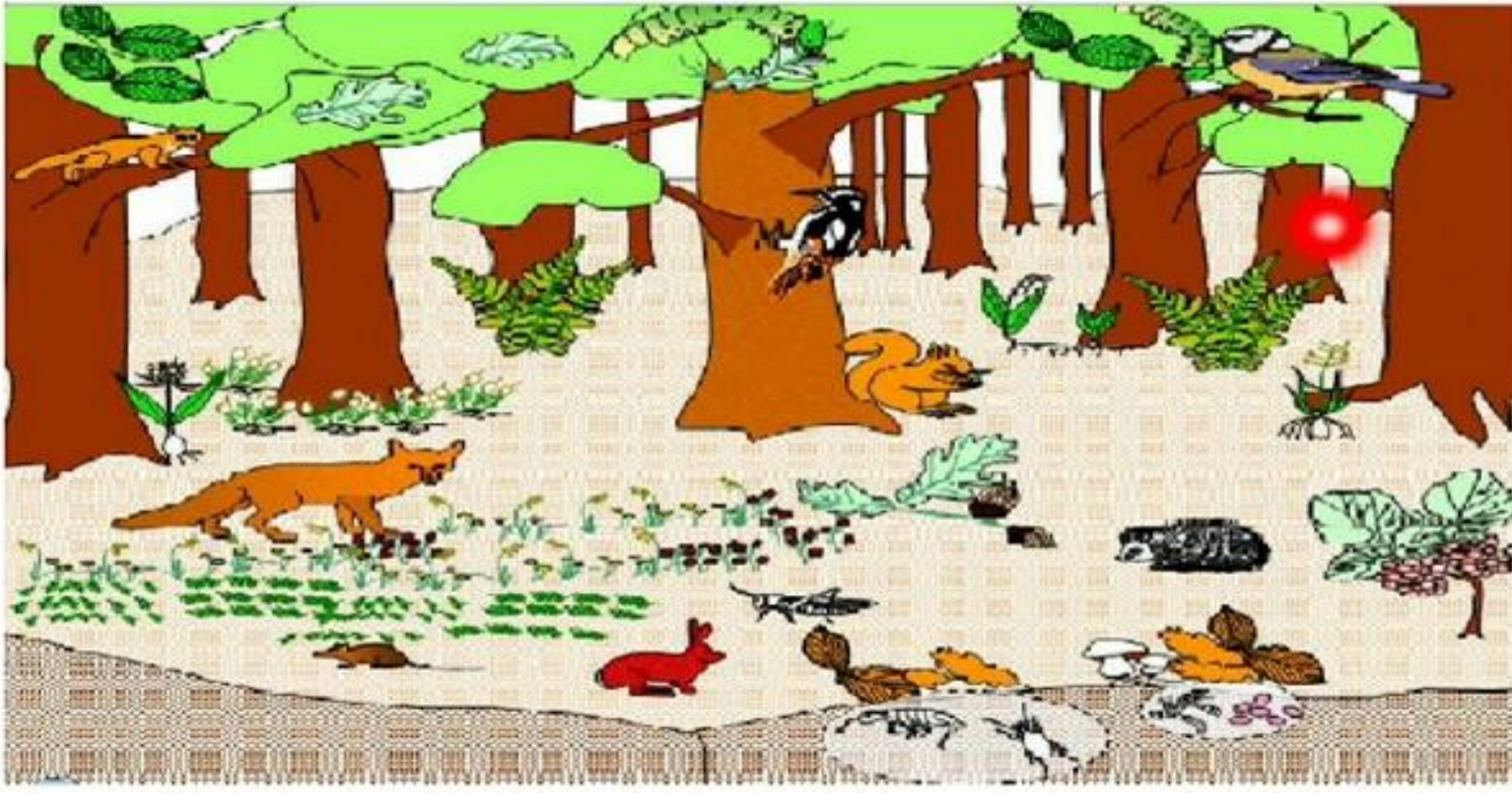
5) فور دخول عماد لمقصف المدرسة اشتتم رائحة القهوة، بعدها رأى آلة صنع القهوة، تم توجه مباشرة إليها ليصنع لنفسه كوباً، و بمجرد انتهاء الآلة قام بمسك الكوب تم أزال يده بسرعة لكونها ساخنة جداً.
أقرأ الوضعية تم أربط كل فعل بالبطاقة المناسبة :



6) اعتماداً على معارفك حول مرضي السمنة و الأنيميا ، املأ الجدول أسفله .

المرض	أسبابه	أعراضه	طرق الوقاية منه
السمنة			
الأنيميا			

المحور الثالث



2) تامل الوثيقة جانبه وسط طبيعي غابوي :

اعتماداً على الوثيقة استخراج مكونات هذا الوسط الطبيعي :

- مكونات إحيائية :

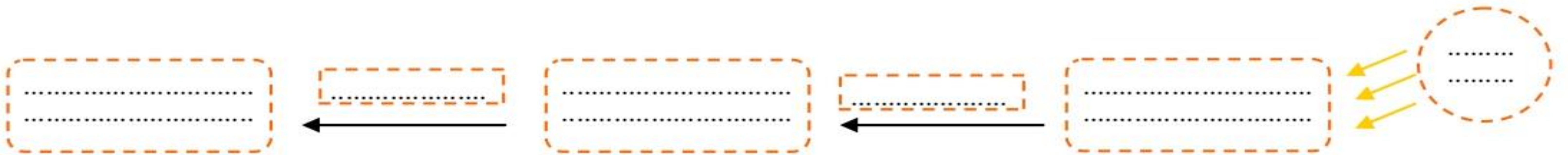
.....

- مكونات غير إحيائية :

.....

.....

7) أتمم الخطاطة التالية بما يناسب من العبارات موضحة العلاقة الغذائية بين الكائنات الحية في الوسط الطبيعي : نباتات خضراء - حيوانات لاحمة - الطاقة الشمسية - حيوانات عاشبة - تؤكل من طرف .



2) أذكر سلوكين للحفاظ على التوازن البيئي :

.....
.....
.....

امتحانات موحدة

امتحان محلي 3 : عناصر الإجابة

المحور الأول

التصحيح

(1) ضع صحيح أو خطأ أمام كل عبارة من العبارات في الجدول أسفله :

خطأ	صحيح	العبارات
خطأ		الهواء غير قابل للتقلص أو الانضغاط.
خطأ		يشكل ثنائي الأوكسجين في الهواء نسبة 80 بالمائة.
خطأ		الهواء له شكل خاص و ليس له كتلة.
	صحيح	ثنائي الأزوت مكون من مكونات الهواء.

(2) تتغير المادة في شكلها مما يؤدي اكتسابها لشكل اخر و هذا ما يسمى بالتغير الفيزيائي , في حين التغير الكيميائي يؤدي اختفاء و ظهور مواد جديدة لها خواص جديدة .
صنف التغيرات التالية إلى تغيرات فيزيائية و تغيرات كيميائية :

انكسار الزجاج : **تغير فيزيائي**

تجمد الماء : **تغير فيزيائي**

احتراق الخشب : **تغير كيميائي**

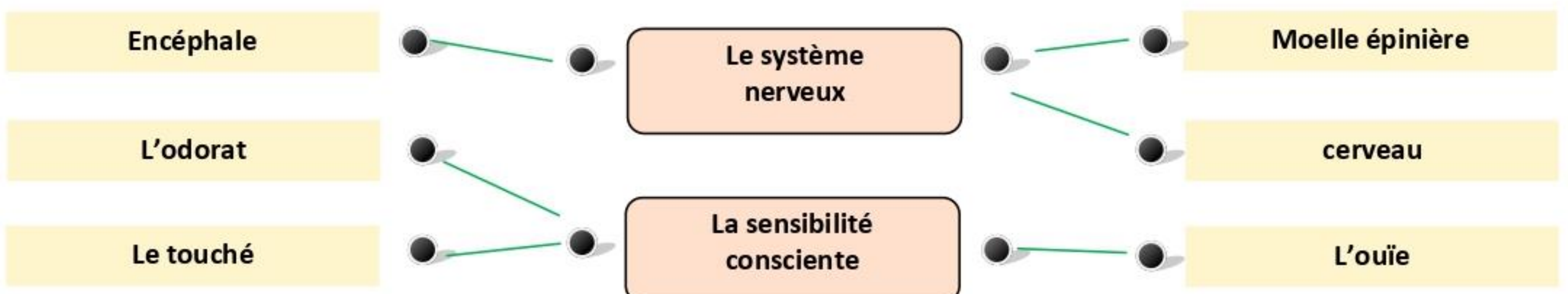
صدأ الحديد: **تغير كيميائي**

3) Je complète le texte ci-dessous par les mots suivants : *L'homme - danger - monoxyde de carbone - toxique*

Le.....**monoxyde de carbone** Est considéré l'un des gaz.....**toxique**..... Résultant de la combustion, et il constitue un.....**danger**.....pour la santé de l'**homme**..... .

المحور الثاني

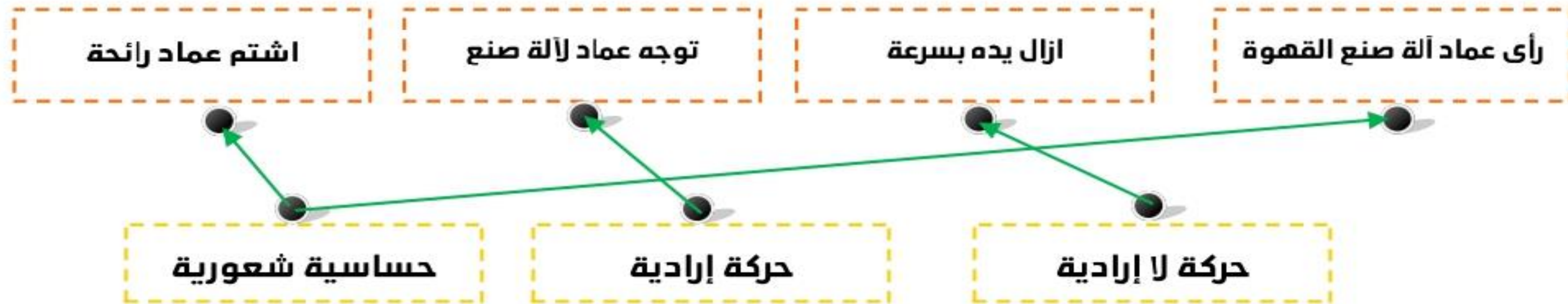
4) Je relie chaque étiquette avec le mot correspondant :



امتحانات موحدة

امتحان محلي 3 : عناصر الإجابة

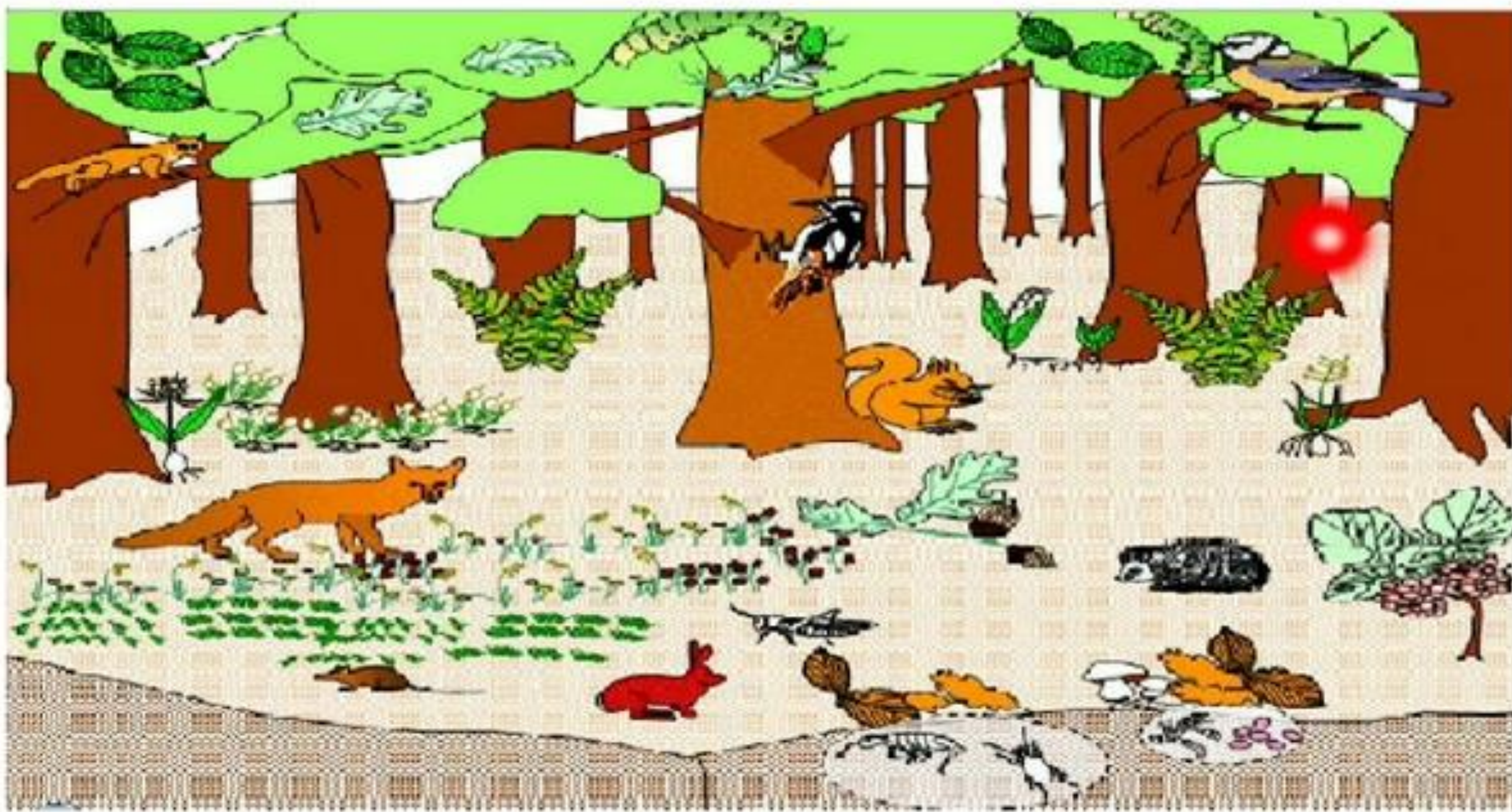
5) فور دخول عماد لمقصف المدرسة اشتم رائحة القهوة , بعدها رأى آلة صنع القهوة , تم توجه مباشرة إليها ليصنع لنفسه كوباً , و بمجرد انتهاء الآلة قام بمسك الكوب تم أزال يده بسرعة لكونها ساخنة جداً .
أقرأ الوضعية تم أربط كل فعل بالبطاقة المناسبة :



6) اعتماداً على معارفك حول مرضي السمنة و الأنيميا ، املأ الجدول أسفله .

المرض	أسبابه	أعراضه	طرق الوقاية منه
السمنة			
الأنيميا			

المحور الثالث



2) تامل الوثيقة جانبه وسط طبيعي غابوي :

اعتماداً على الوثيقة استخراج مكونات هذا الوسط الطبيعي :

- مكونات إحيائية :.....الحيوانات.....النباتات.....الكائنات
المجهرية.....

- مكونات غير إحيائية :

.....الهواء.....التربة.....

7) أتمم الخطاطة التالية بما يناسب من العبارات موضحا العلاقة الغذائية بين الكائنات الحية في الوسط الطبيعي : نباتات خضراء - حيوانات لاحمة - الطاقة الشمسية - حيوانات عاشبة - تؤكل من طرف .



2) أذكر سلوكين للحفاظ على التوازن البيئي :

.....

.....

.....

امتحانات موحدة

امتحان محلي 4 :

(1) أتمم ما يلي بما يناسب : (1ن)

- يتكون الهواء من عدة غازات، حيث يشكل 78%، و 21%، وغازات أخرى 1%.

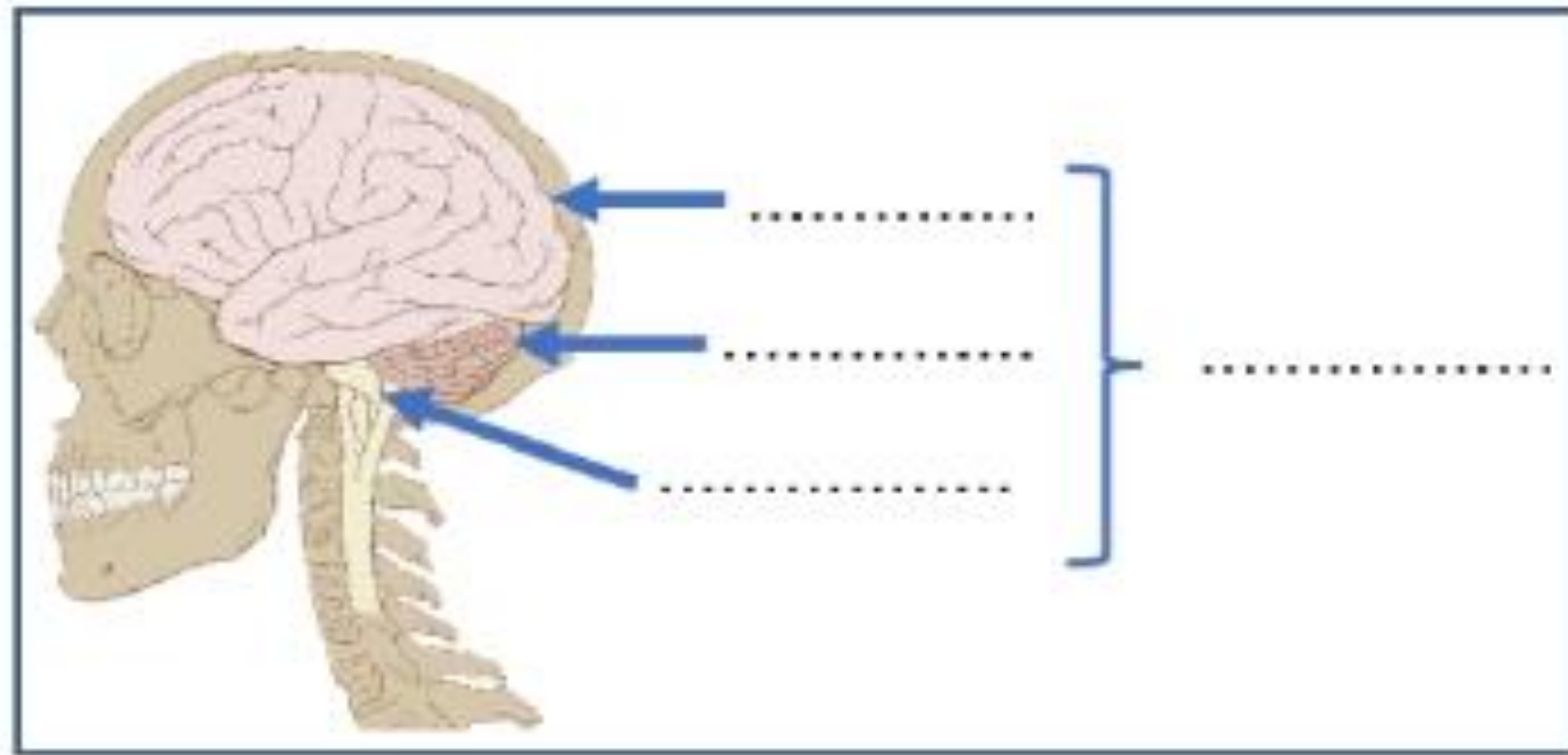
(2) أجب بـ " صحيح " أو " خطأ " : (1ن)

- الهواء ضروري في عملية الاحتراق
- خلال التحول الفيزيائي تتغير المادة من حيث تركيبها.
- خلال التحول الكيميائي، تظهر خواص جديدة.
- الحساسية الشعورية هي الشعور بإحساسات متعددة ومختلفة.

(3) أذكر نوع التغير "كيميائي أو فيزيائي" في كل حالة مما يلي : (1ن)

- انصهار الجليد : - صدأ الحديد : - تسوس الأسنان : - احتراق الخشب :

(4) أتمم بكتابة أسماء مكونات الجهاز العصبي للإنسان (الوثيقة جانبه) : (1ن)



(5) أكتب اسم التحركية أمام كل جملة مما يلي : (1ن)

- يريد عمر حمل قلم ليكتب، فيحمله بيده.
- حرك سعيد رجله بسرعة بعدما وخزه أخوه بإبرة وهو نائم.

(6) أتمم الخطاطة التالية للتحركية التي قام بها سعيد وهو نائم بعدما وخزه أخوه . (1ن)

مستجيب حركي	مركز عصبي	مهيج (إبرة)
يقوم بالحركة	ينقل السيالة الحركية	يحلل السيالة
		ينقل السيالة الحسية
		تستقبل الإهارة

(7) صنف ما يلي حسب الجدول : (1.5ن)

الضجيج المتواصل - التدخين - السكري - قلة النوم - الأنيميا - السمنة

أمراض سوء التغذية	أخطار على الجهاز العصبي

8) Regarde les images et précise le type correspond à chaque milieu environnemental en utilisant les mots suivants : milieu marin – milieu forestier – milieu saharien (1.5p)

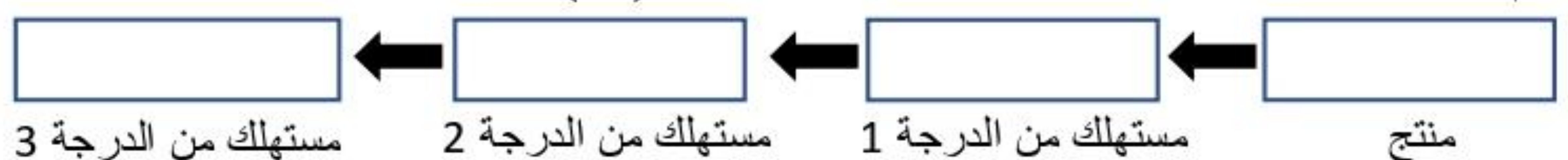


.....

.....

.....

(9) اتمم ملء الخطاطة التالية لسلسلة غذائية من اختيارك : (1ن)



امتحانات موحدة

امتحان محلي 4 : عناصر الإجابة

(1) أتمم ما يلي بما يناسب : (1ن)

- يتكون الهواء من عدة غازات، حيث يشكل ثنائي الأزوت 78%، وثنائي الأوكسجين 21%، وغازات أخرى 1%.

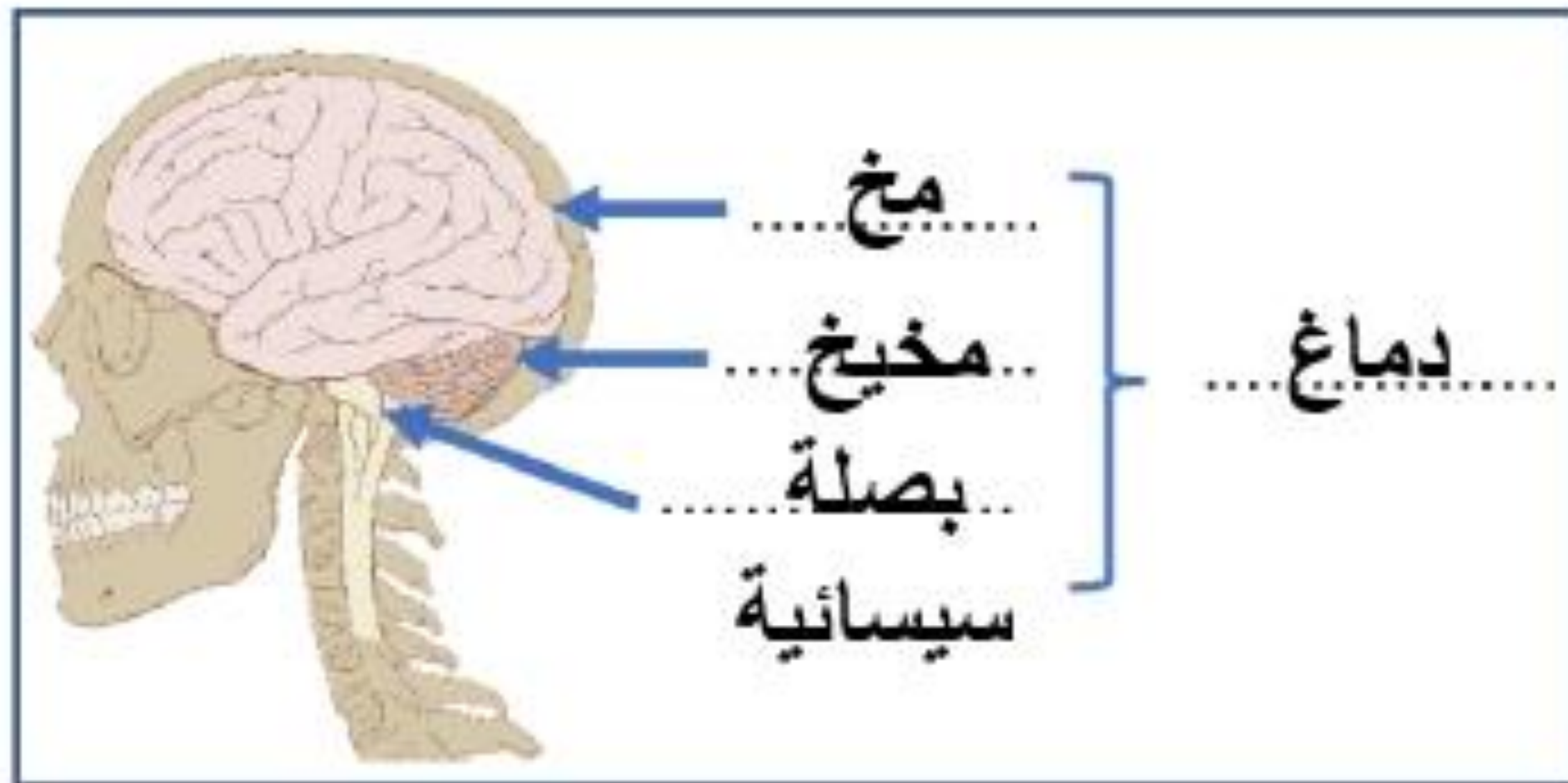
(2) أجب بـ " صحيح " أو " خطأ " : (1ن)

- صحيح
خطأ
صحيح
صحيح
- الهواء ضروري في عملية الاحتراق.
- خلال التحول الفيزيائي تتغير المادة من حيث تركيبها.
- خلال التحول الكيميائي، تظهر خواص جديدة.
- الحساسية الشعورية هي الشعور بإحساسات متعددة ومختلفة.

(3) أذكر نوع التغير "كيميائي أو فيزيائي" في كل حالة مما يلي : (1ن)

- انصهار الجليد : فيزيائي - صدأ الحديد : كيميائي - تسوس الأسنان : كيميائي - احتراق الخشب : فيزيائي

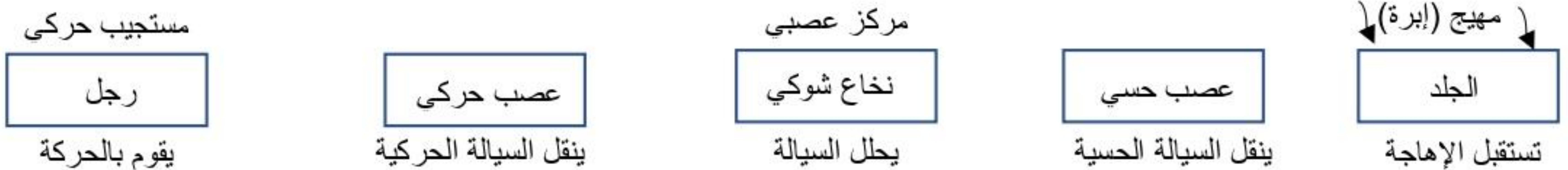
(4) أتمم بكتابة أسماء مكونات الجهاز العصبي للإنسان (الوثيقة جانبه) : (1ن)



(5) أكتب اسم التحركية أمام كل جملة مما يلي : (1ن)

- يريد عمر حمل قلم ليكتب، فيحمله بيده. التحركية الإرادية
- حرك سعيد رجله بسرعة بعدما وخزه أخوه بإبرة وهو نائم. تحركية اللاإرادية

(6) أتمم الخطاطة التالية للتحركية التي قام بها سعيد وهو نائم بعدما وخزه أخوه . (1ن)



(7) صنف ما يلي حسب الجدول : (1.5ن)

أمراض سوء التغذية	أخطار على الجهاز العصبي
السمنة	الضجيج المتواصل
الأنيميا	التدخين
السكري	قلة النوم

8) Regarde les images et précise le type correspond à chaque milieu environnemental en utilisant les mots suivants : (1.5p)



milieu saharien

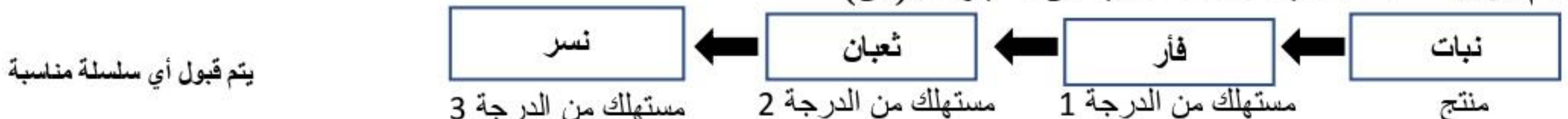


milieu forestier



milieu marin

(9) اتمم ملء الخطاطة التالية لسلسلة غذائية من اختيارك : (1ن)



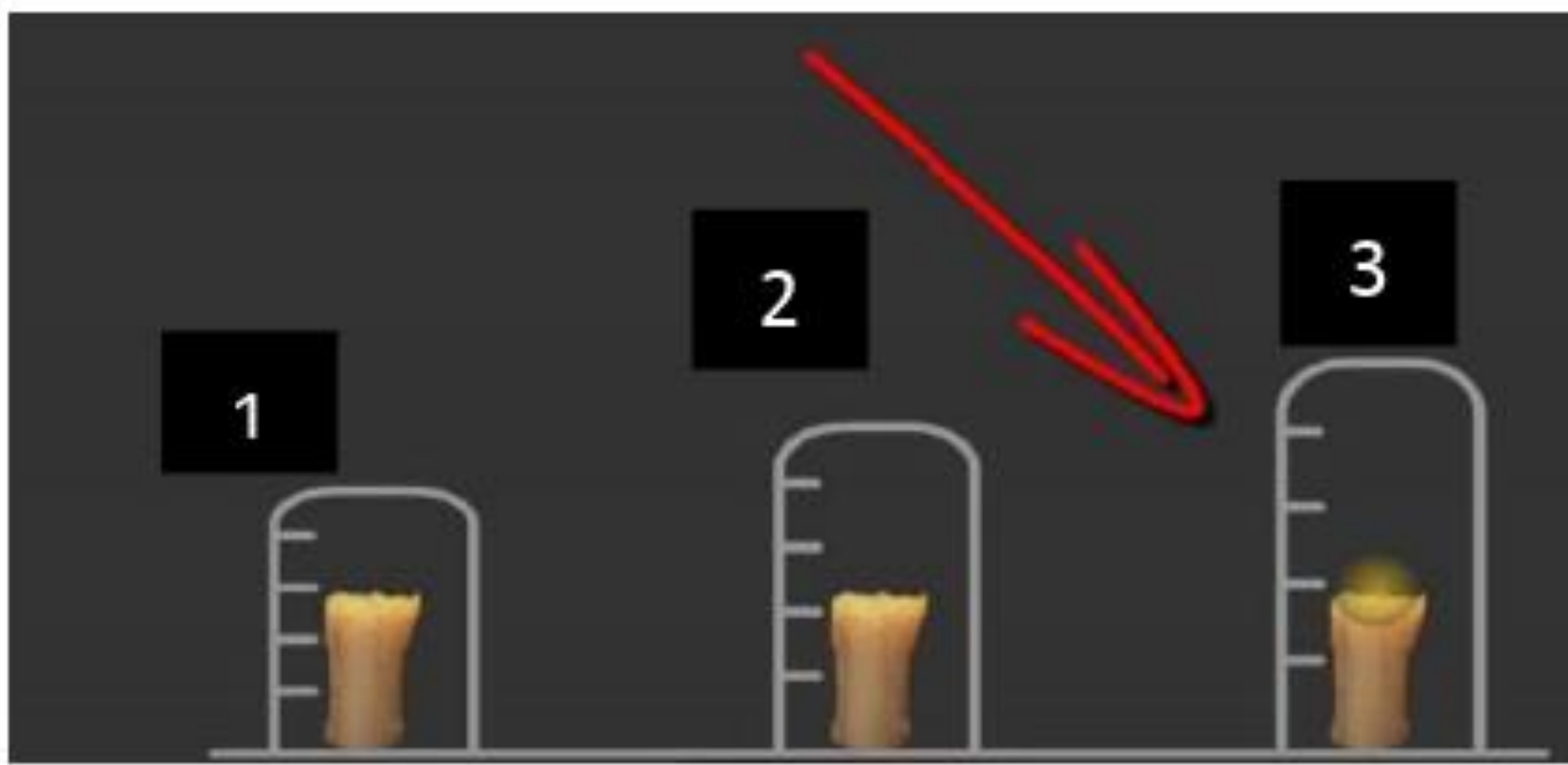
امتحانات موحدة

امتحان محلي 5 :

1) Je complète les phrases ci-dessous par les mots suivants : dioxygène –mélange –diazote

L'air est unde gaz .Ses deux constituants essentiels sont le.....environ 21% du volume totale, et leenviron 78%.

2) قام محمد بوضع ثلاث شمعات وغطها بأواني مختلفة السعة بعد مرور بعد الوقت لاحظ ان الشمعات لم تنطفئ في الان نفسه



ماهو الاتاء الأكبر سعة

لماذا انطفأت الشمعة رقم 1 قبل باقي

الشمعات.....

3) حدد الفرق بين التحولات الفيزيائية والكيميائية بوضع علامة امام العبارات الصحيحة

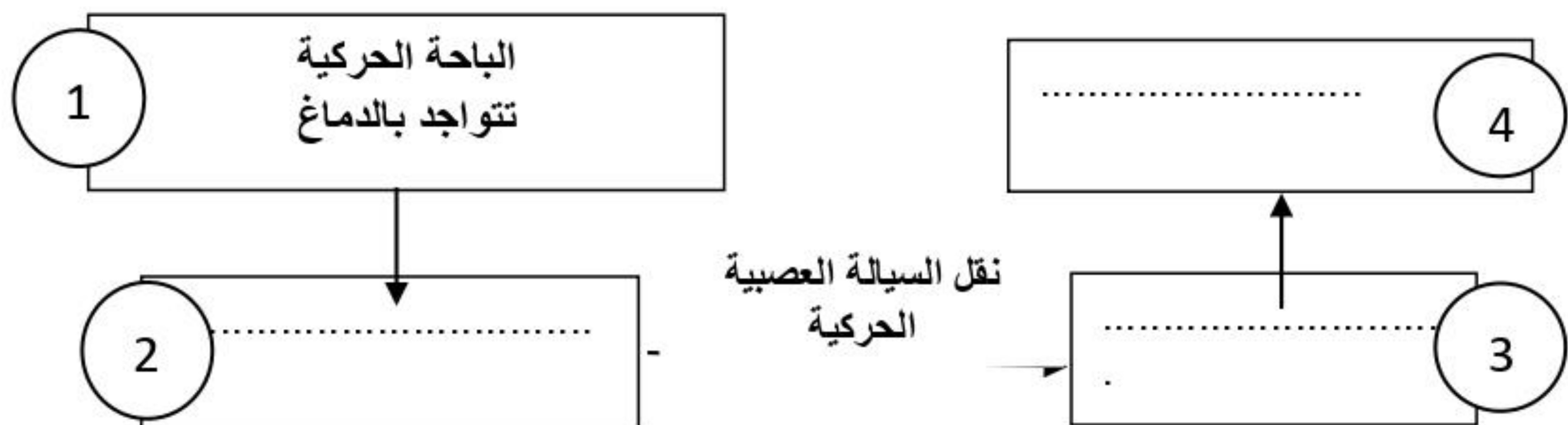
العبارات	صحيح	خطأ
التغير الفيزيائي تحول انعكاسي		
يمكن للمادة ان تعود الى حالتها الاصلية في التغير الكيميائي		
التغير الكيميائي تحول يؤدي الى تحويل المادة الى مادة جديدة		

4) صنف التغيرات التالية الى كيميائية و فيزيائية :

انكسار الزجاج.....

صدأ الحديد.....

5) اتمم الخطاطة التالية بالعبارات جانبه موضعا الأعضاء المتدخلة في التحركات الارادية : العصب الحركي – النخاع الشوكي – المستجيب الحركي



6) صل بسهم بين المرض و أسبابه :

● سوء التغذية

● التدخين

● فقدان الذاكرة

● السكري

● السمنة

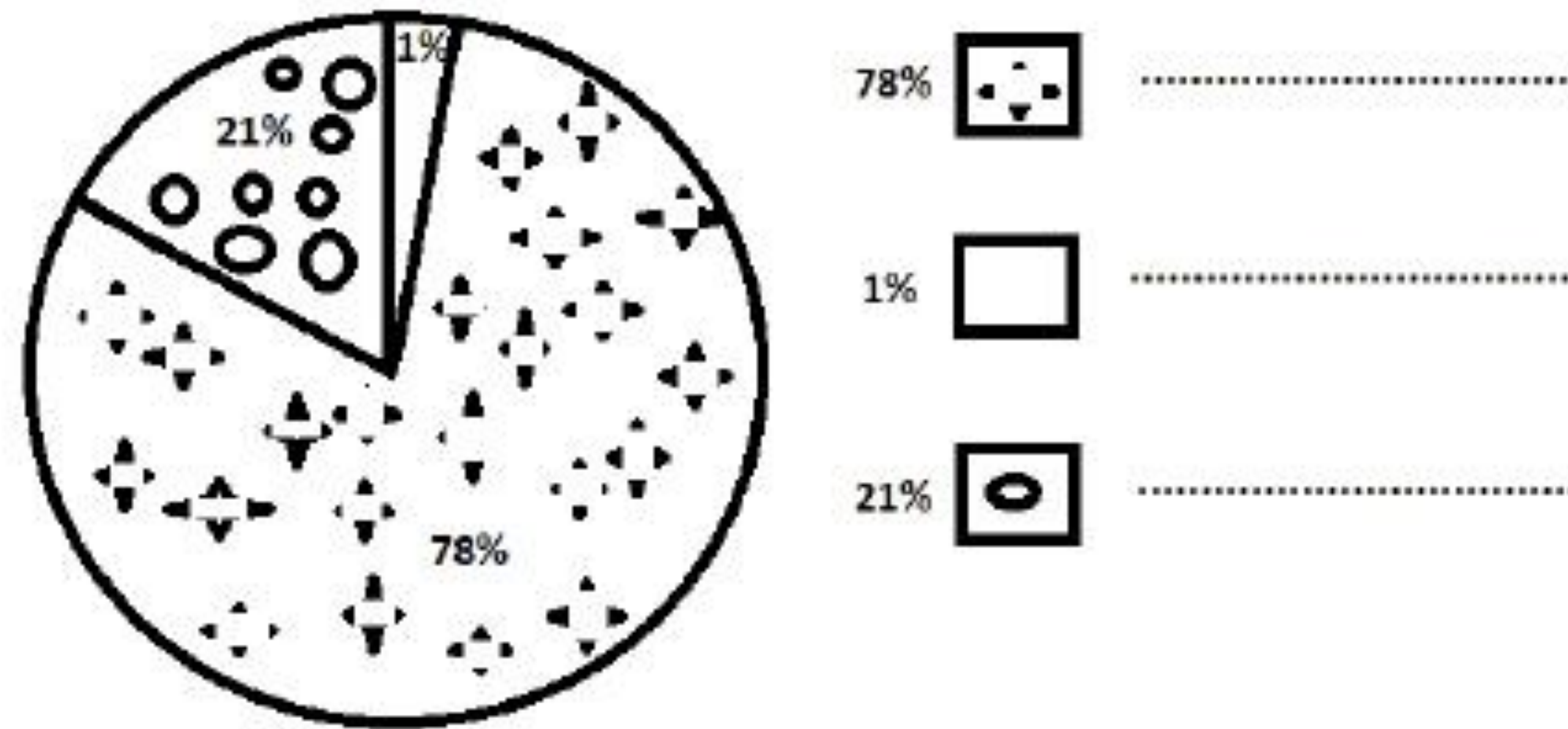
امتحانات موحدة

امتحان محلي 6 :

أ - مجال العلوم الفيزيائية:

1. Je complète avec les mots suivants : (1.5p)

Dioxygène – mélange – diazote



2. Complète par vrai ou faux : (0.5p)

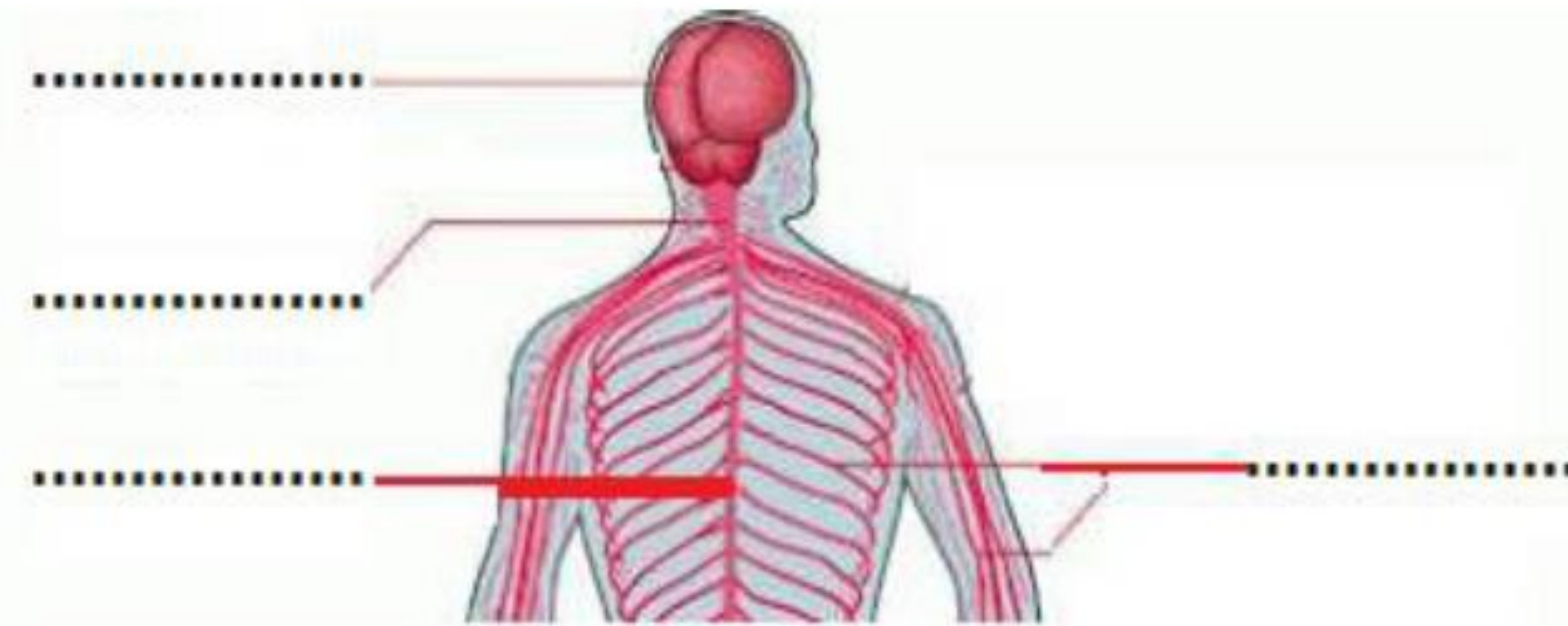
-L'air est compressible et expansible.....

3- أضع علامة على صحيح أو خط : (2 ن)

خطأ	صحيح	العبارات
		الجسم المحرق و الحرارة و التهوية من شروط الاحتراق
		عند استعمال المدفأة أقفل الباب و جميع النوافذ
		صدأ الحديد تغير كيميائي
		تجمد الماء هو تغير فيزيائي

ب - مجال علوم الحياة و الأرض:

1- أكمل باستعمال الكلمات التالية: (1ن) البصلة السيسائية - المخ - الاعصاب - النخاع الشوكي



مكونات الجهاز العصبي

2- أكمل مايلي : (1ن)

-العضو المسؤول عن الحركات الإرادية هو:.....

-العضو المسؤول عن الحركات الانعكاسية - اللاإرادية- هو:.....

امتحانات موحدة

امتحان محلي 6 :

3- أصل بخت : (2 ن)

- السكر و الدهنيات
- التدخين
- الملح
- الماء

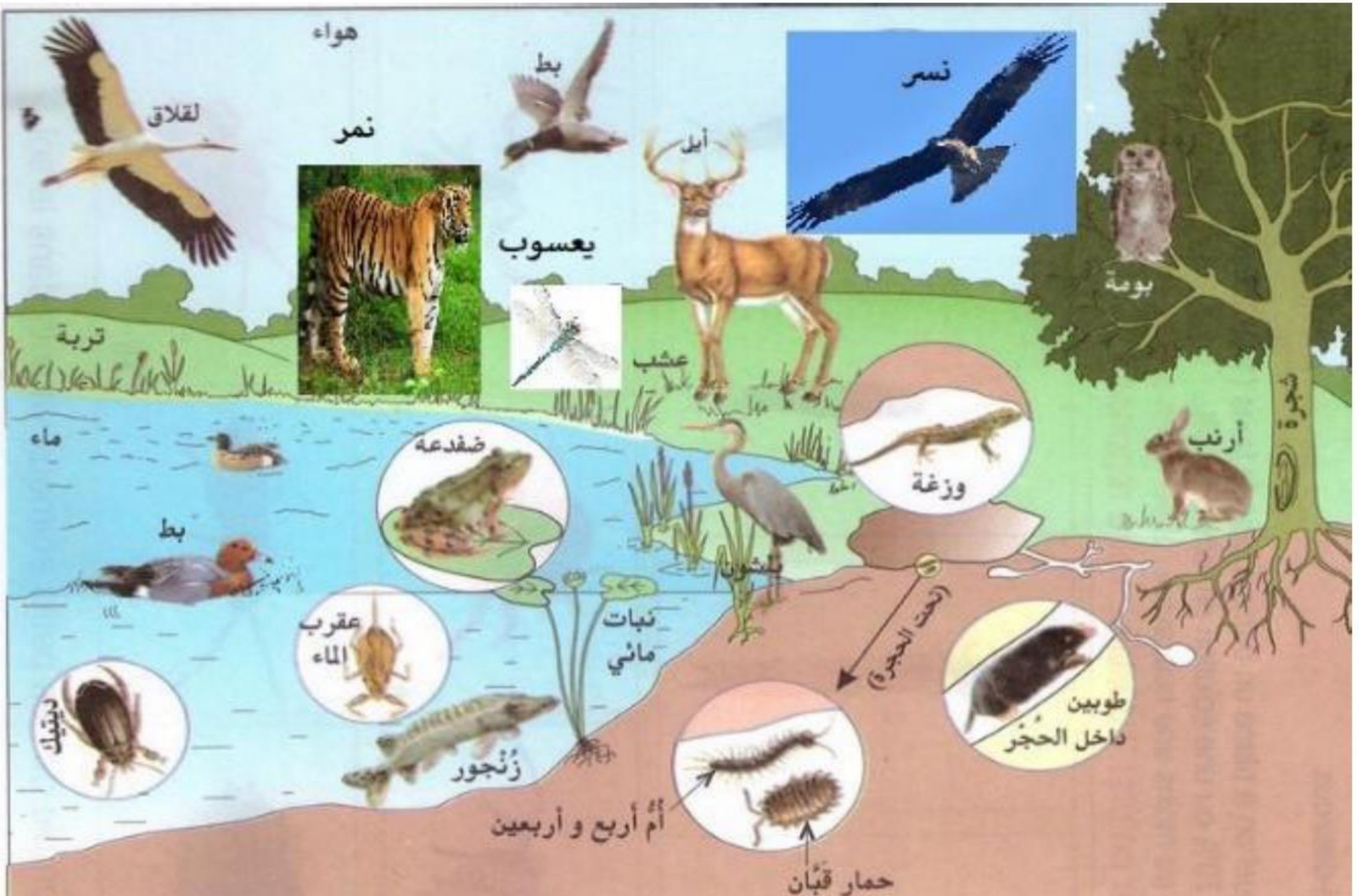
- أحافظ على جهاز العصبي باجتنا ب
- أحافظ على جسمي من السمنة وانسداد الشرايين باجتنا ب
- أحافظ على جهازي البولي و كليتي بالتقليل من
- لسلامة أعضاء جسمي أكثر من تناول

(2ن)

4- تمثل الصورة جانبه مكونات وسط بيئي ، أستخرج من الصورة :

أربع مكونات إحيائية

أربع مكونات لا إحيائية



امتحانات موحدة

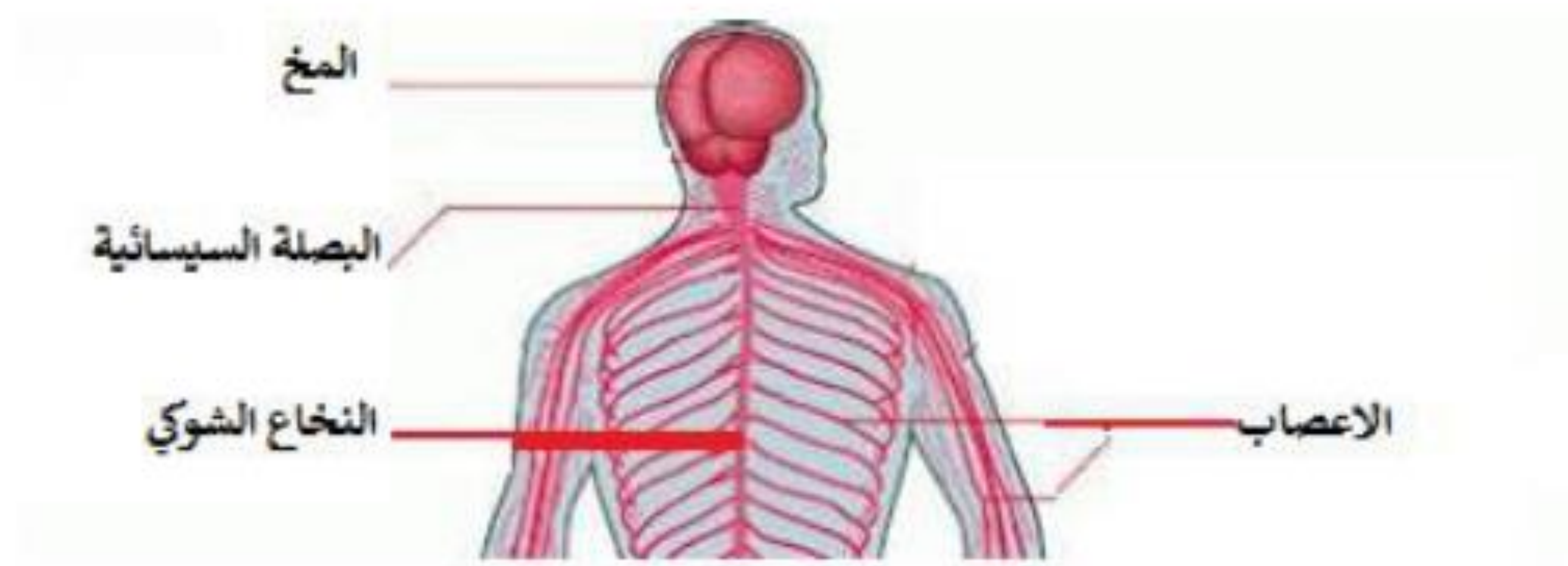
امتحان محلي 6 : عناصر الإجابة

أ - مجال العلوم الفيزيائية

1. 1% dioxygène – 21% mélange – 78 % diazote (01.5p)

2. Vrai (0. 5p)

3. صحيح – خطأ – صحيح – صحيح (2 ن)



ب- مجال علوم الحياة و الأرض

1.

(1ن) 0,25 نقطة عن كل عنصر

2. الدماغ – النخاع الشوكي (1ن)

3. (2 ن)

- | | | |
|-------------------|---|--|
| ● السكر والدهنيات | ● | أحافظ على جهاز العصبي باجتنا |
| ● التدخين | ● | أحافظ على جسمي من السمّة وانسداد الشرايين باجتنا |
| ● الملح | ● | أحافظ على جهازي البولي و كليتي بالتقليل من |
| ● الماء | ● | لسلامة أعضاء جسمي أكثر من تناول |

4- يختار أربع مكونات إحيائية و أربعة لا إحيائية : (2ن)

للمزيد من الملخصات و الامتحانات مع التصحيح

تفضلوا بزيارة الموقع

www.tahmilsoft.com