

الوضعية

قامت مدرسة شيماء بخرجة دراسية لفائدة متعلمات ومتعلمي السنة الخامسة من التعليم الابتدائي لإحدى المزارع الفلاحية، وذلك قصد التعرف عن كتب على طرق توالد النباتات والحيوانات، وقد تمكنوا بعد هذه الخرجة من ضبط مكونات الجهاز التناسلي لدى كل من الحيوانات البيوضة والولودة ودوره في عملية التوالد وكذا كيفية تكاثر النباتات.

النشاط 1 2.5 نقط

1- أضع علامة (X) أمام أعضاء الجهاز التناسلي عند الحيوانات البيوضة: (2ن)

مذرق		القضيب		الخصية		المبيض	
------	--	--------	--	--------	--	--------	--

2- من أين يستمد جنين الحيوانات البيوضة غذاءه؟ (0.5ن).....

Activité 2

1.5 pts

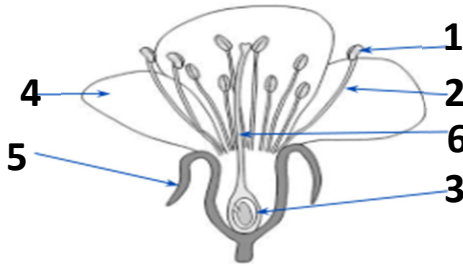
Je répons par vrai ou faux:

Chez les animaux vivipares l'embryon se développe à l'extérieur du corps de la femelle.

Chez les animaux vivipares le placenta assure les échanges entre le sang de la mère et son embryon.

Le vespertilion est un vivipare.

النشاط 3 6 نقط



الشكل 1

1- ألاحظ الرسم جانبه وأعطي اسم كل مكون من مكونات هذه النبتة الزهرية: (1.5ن)

1--2.....

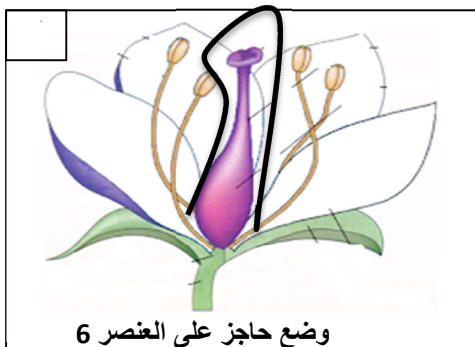
3--4.....

5--6.....

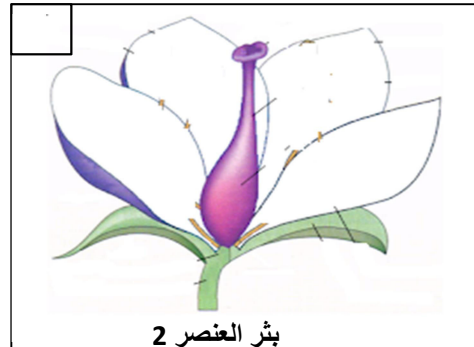
أحدد لدى هذه الزهرة العنصر الذي يمثل: (1ن) - الأعضاء التناسلية الذكرية: الأعضاء التناسلية الأنثوية:

2- كيف تتم عملية الأبر لدى النباتات الزهرية(1ن)؟.....

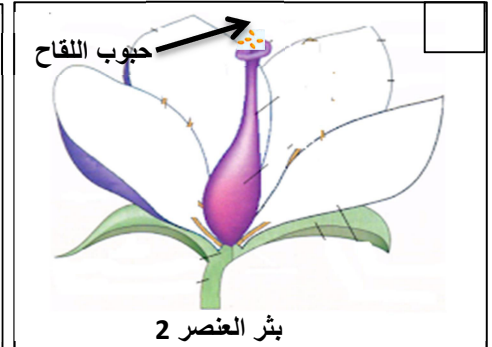
3- قمنا بالتجربة الاتية على الزهرة في الشكل 1. أضع علامة (X) على الزهرات التي سنتضج فيها الثمرة: (2.5ن)



وضع حاجز على العنصر 6



بثر العنصر 2



بثر العنصر 2