

الموسم الدراسي

المراقبة المستمرة -2-

المؤسسة:

التاريخ:

الأسدس الثاني

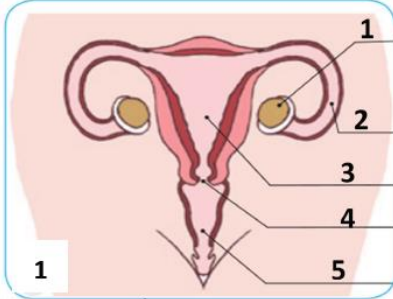
الاسم:

(النشاط العلمي)

المستوى: السادس ابتدائي

النقطة

10



1- أعط اسم الجهاز التناسلي الممثل على الوثيقة 1 (0.25ن)

2- أعط اسم كل عضو من هذا الجهاز. (1.25ن) 1-.....-2.....

3-.....-4.....-5.....

3- ما هي وظيفة العضو التناسلي رقم 1؟ (0.50ن)

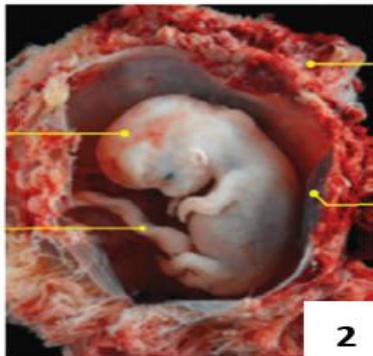
4- ماهي علامات البلوغ المشتركة بين كل من الفتاة والفتى؟ (1ن)

5- Je colorie La période des Menstruations (règles) en couleur rouge et la période de fertilité en couleur vert.

6- J'entour le jour qui représente le début et la fin du cycle ovarien. (2pts)

Lundi	Mardi	Mercredi	Jeudi	Vendredi	Samedi	Dimanche
29	30	1	2	3	4	5
6	7	8	9	10	11	12
13	14	15	16	17	18	19
20	21	22	23	24	25	26
27	28	29	30	31	1	2

Calendrier du cycle ovarien



7- أصل بخط بين عمر الجنين و المرحلة المناسبة له : (2ن)

- عمره شهران.
- عمره أربعة أشهر.
- عمره شهر واحد.
- عمره ستة أشهر.
- الفترة الجنينية.
- الفترة الحملية.

8- أعط اسم كل رقم في الوثيقة 2: (1ن)

1-.....-2.....-3.....-4.....

9- ما هو العضو الذي يزود الجنين في رحم أمه بالغذاء والتنفس (1ن)؟

10- ماهي مراحل الولادة الطبيعية؟ (1ن)