

10

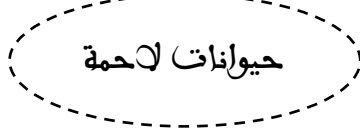
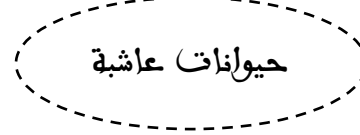
(1,5 نقطه)

1- أكمل الجدول: تتوفر الغابة على مكونات حية وأخرى غير حية

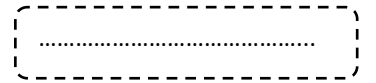
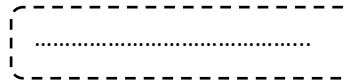
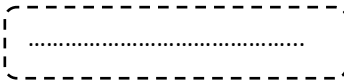
مكونات غير حية	مكونات حية
-	-
-	-
-	-

(1,5 نقطه)

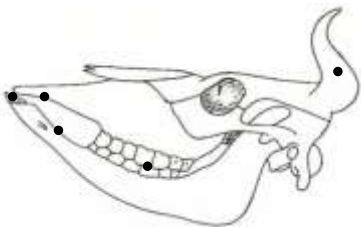
2- اربط كل صورة بالبطاقة التي تناسبها



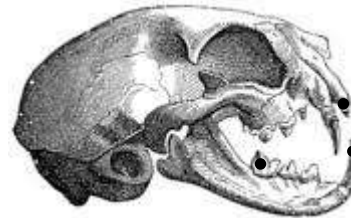
3- مل المجموعة التي ينتمي إليها كل كائن من الكائنات التالية (النباتات - الحيور - الأسماك - الزواحف) (1 نقطه)



4- صل بين كل عنصر واسمه: (2 نقطه)



- أضراس
- قواطع
- كفة قريئة
- قضيب عظمي
- قرن



- أضراس
- قواطع
- أنياب

5- تحتاج النباتات لأربع عناصر أساسية لكي تعيش/اذكرها؟ (2 نقطه)

.....

.....

6- أملأ الفراغ بما يناسب: (2 نقطه)

التكيف - تعيش - صفات - الأوصاف

تتوفر النباتات على

..... التي

..... تمكها من مع ظروف

..... فيها .